

LIEBE GÄSTE

Labin und die Umgebung setzt sich intensiv und verantwortlich für den Umweltschutz ein, damit Sie und wir alle Vorteile einer sauberen und gesunden Umwelt genießen können.

Das Ziel des Projektes „Zelene navike“ (Grüne Gewohnheiten) ist es das Bewusstsein der Bürger der Stadt Labin und der Gemeinden Raša, Kršan, Sveta Nedelja und Pićan sowie unserer Gäste für die Bedeutung eines verantwortungsvollen Umgangs mit Siedlungsabfällen zu entwickeln und zu erhöhen. Dabei liegt der Schwerpunkt auf der Vermeidung der Abfallerzeugung, der ordnungsgemäßen Abfalltrennung in Haushalten, der Kompostierung zu Hause und der Wiederverwendung von Gegenständen, um die Menge der auf Deponien abgelagerten Abfälle zu verringern.

Abfallrecycling als einer der Punkte der Agenda 21 (Millenniumserklärung der Vereinten Nationen) ist ein sehr wichtiges Instrument im Kampf gegen Umweltverschmutzung und für Ressourcenschonung. Obwohl jede Anstrengung, wie zum Beispiel Mülltrennung im Haushalt, zunächst einen Aufwand darstellt, sollten Sie überlegen, was Sie daran hindert, neue Gewohnheiten zu implementieren oder zu schaffen.

Vergessen Sie nicht, dass wir mindestens 21 Tage brauchen, um eine neue Gewohnheit anzunehmen, und wir bitten Sie, die Mülltrennung beizubehalten, da dies zu einer grünen Gewohnheit wird, die zur Umweltschutz beiträgt!

KONTAKTIEREN SIE UNS!



Telefonnummer für die Bürger:
052/855-375
von Montag bis Freitag
von 07:00 bis 15:00



1.MAJ Labin
d.o.o.



Adressen der wichtigen Orte:
Verwaltung:

Vinež 81, 52220

Labin Recyclinghofe:

Labin, Pulska bb

Raša, Ulica Nikole Tesle



Der Träger des Projektes „Zelene navike za održivu Labinštinu“ (Grüne Gewohnheiten für nachhaltige Umgebung von Labin) ist die Stadt Labin in Zusammenarbeit mit den Gemeinden Raša, Sv. Nedelja, Kršan und Pićan. Der Gesamtwert des Projekts beläuft sich auf HRK 583.808,54, wovon die nicht rückzahlbaren Finanzmittel des Kohäsionsfonds HRK 496.237,25 und des Fonds des kroatischen Ministeriums für regionale Entwicklung und EU-Fonds zur Kofinanzierung der Durchführung der EU-Projekte auf regionaler und lokaler Ebene für 2018 HRK 52.542,77 betragen.

Stadt von Labin

Titov trg 11

52220 Labin

Ansprechpartner:

Robert Mohorović, mag.oec.

Senior Associate für internationale Projekte
Verwaltungsabteilung für Wirtschaft und
EU-Projekte

+385 (0)52 866-817

robert.mohorovic@labin.hr

www.labin.hr



www.zelene-navike.hr

www.strukturnifondovi.hr

Für den Inhalt des Flyers ist ausschließlich die
Stadt Labin verantwortlich



Zelene navike
za održivu Labinštinu



Operativni program
KONKURENTNOST
I KOHEZIJA

Operativno program
WETTBEWERBSFÄHIGKEIT UND
ZUSAMMENHALT



Operativno program
WETTBEWERBSFÄHIGKEIT UND
ZUSAMMENHALT



Operativno program
WETTBEWERBSFÄHIGKEIT UND
ZUSAMMENHALT

Das Projekt wurde
von der Europäischen
Union aus dem
Kohäsionsfonds
kofinanziert



GEBRAUCHTE KLEIDUNG UND SCHUHE

Das Recycling von Kleidung, Schuhen und anderen Textilien ist einfacher und leichter zugänglich, weil es in der Gegend von Labin eine Sozialgenossenschaft Humana nova Istra tätig ist, die Menschen mit Behinderungen beschäftigt. Die Genossenschaft sammelt die Textilien mit Hilfe von Behältern in ganzer Stadt Labin und in allen Gemeinden.

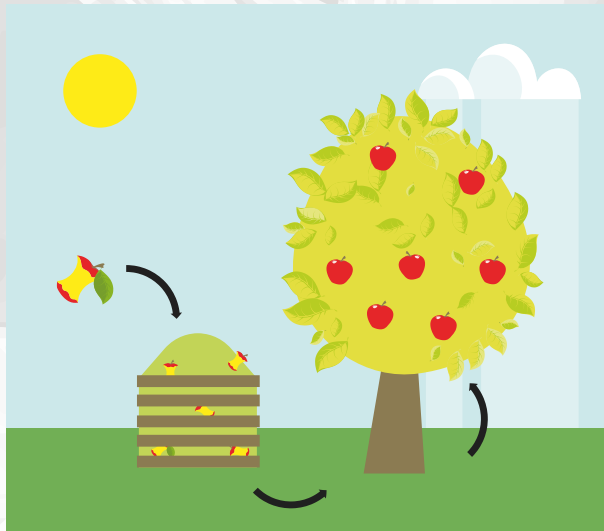


Sie können größere Mengen an Kleidung und Schuhen an die Sortierstelle in Rudarska 3 (pijaca) (reg. Stadtplatz) spenden.

Humananova

KOMPOSTIERE!

Sämtliche pflanzlichen Abfälle aus Küche, Garten, Obstgarten und Rasen können kompostiert werden. Ein guter Kompost wird erhalten, wenn so viele wie möglich verschiedene Materialien für die Kompostierung gut gemischt werden.



WIE SOLL MAN MIT WELCHER ABFALLART UMGEHEN?



GEMISCHTE ABFÄLLE

In den grünen Abfallbehältern werden ausschließlich Abfälle gesammelt, die nicht recycelt werden können. Das Ziel eines jeden Bürgers ist es, diesen Behälter auf Diät zu halten.



KUNSTSTOFF UND DOSEN

ES WIRD GESAMMELT:
Kunststoffbecher und -teller (ohne Speisereste), Beutel
Getränkeflaschen
Verpackungsbehälter aus Kunststoff für Lebensmittel, Kunststoffverpackungen anderer Produkte, Kunststoffstopfen, andere Kunststoffartikel



PAPIER

ES WIRD GESAMMELT:
Papierteller und -becher ohne Speisereste, Verpackungen aus Karton und Papier, Büropapier, Zeitungen und Zeitschriften, Notizbücher und Bücher, Schachteln
ES WIRD NICHT GESAMMELT:
schmutziges Papier und Pergamentpapier und Karton, Backpapier, plastifiziertes Papier, Fotos



GLAS

Entsorgen sie die Glasverpackungen in den Glasbehältern.
Getränkeverpackungen größer als 0,2 l mit einer Mehrwegkennzeichnung können Sie in einem Geschäft abgeben und eine Rücknahmegebühr im Betrag von HRK 0,50 pro Flasche erhalten.

RECYCLINGHOF



Was können die Bürger in unserem Recyclinghof entsorgen?

KARTON

nur schön angeordnete Verpackung aus Karton (z.B. kleine Schachteln und Schachteln)

GLAS

Flaschen und Glasdosen im Allgemeinen, transparentes Glas von der Kunststoff und Metallabdeckung getrennt

METALL

Eisen im Allgemeinen, Kocher, Metallgitter, Fahrräder, Röhren, Wasserhähne

LANGLEBIGE GÜTER

Waschmaschinen, Kühlschränke, Gefriergeräte, Fernseher, Monitore, Computer, Drucker, elektronische Geräte verschiedener Abmessungen für den Hausgebrauch

HOLZ

Möbel im Allgemeinen, Holzstämmen, Holzschachteln, Bretter, Spanplatten und Ähnliches
GEÄST

Geäst, Gemüseschalen, Grasschwade und Ähnliches

INERTABFÄLLE

Abbruchabfall, Keramikabfall, Terrakotta, Porzellan aus dem Hausgebrauch

SPERMÜLL

Abfälle, die aufgrund ihrer Größe nicht entsorgt werden können, weil sie zu groß für den grünen Behälter sind, z.B. Matratzen, Sofas, Sessel
WEICHKUNSTSTOFFVERPACKUNGEN

Zellophan, Nylon, Verpackung aus Styropor, Pflaster, Kunststoffbeutel und tüten

HARTKUNSTSTOFFVERPACKUNGEN

Flaschen, Tablett und Schachteln

REIFEN

Reifen von Autos, Motorrädern, Mopeds und Fahrrädern
MIT „GIFTIG“ ODER „ENTZÜNDLICH“ GEKENNZEICHNETE KÄSTEN
Farbdosen, Sprays, Verpackungen für Klebstoffe, Pestizide, Korrosionsschutzmittel für den Hausgebrauch

NEON

kaputte Lampen und verbrauchte Neonröhren

BATTERIEN

Batterien für Autos und Motorräder

PFLANZENÖL

Öl zum Braten und Verwenden von Lebensmitteln (z.B. Vorräte von Ölprodukten)

MINERALÖLE

Öle für Autos

BATTERIEN

Batterie für Lampen, kleine Batterien für Armbanduhren, rechteckige Batterien, Batterien für Mobiltelefone

VERBRAUCHTE ARZNEIMITTEL
Ampullen für Injektionen, Desinfektionsmittel, Sirupe, Salben, Tabletten (ohne Kartonschachtel)

TONER

Toner für die Drucker